



*Cerva*

*Milano*

# IL SOGNO

Il mondo della bellezza si arricchisce con l'Atelier Aldo Coppola in Via Cerva 19 a Milano, uno spazio di 300 metri quadri distribuiti su tre livelli che incarnano i concetti di Innovazione, Design e Relax.

Il legno è il fulcro di questo Atelier Aldo Coppola, un elemento che non solo conferisce un tocco estetico distintivo, ma contribuisce anche al benessere generale, sia dei clienti che di chi vi opera all'interno. Numerose ricerche hanno evidenziato i benefici di vivere e lavorare in ambienti costruiti con legno, sottolineando il suo impatto positivo sulla salute e sul benessere emotivo, rendendo più positivi gli stati d'animo, regolando la temperatura, l'umidità e assorbendo le sostanze nocive presenti nell'aria.

Ogni dettaglio dell'Atelier racconta di Bellezza, con particolari emozionanti: dalle rose tridimensionali realizzate con i mosaici di Trend, un lavoro di grande artigianalità, alla prestigiosa ceramica di Iris e all'esclusivo design del Lighting disegnato da Enzo Catellani (Catellani & Smith), tutto illuminato a led. Il cuore in termini di design d'arredo è però il "legno": mobili realizzati con il riciclo delle "Briccole", immancabili icone della laguna veneziana, che emanano un sapore di vita unico e inconfondibile; il cedro, apprezzato per il suo profumo gradevole, è stato utilizzato per realizzare postazioni di lavoro uniche chiamate "Beccuccio", divanetti di attesa a forma di spazzola "Audrey", l'iconica spazzola Aldo Coppola, le nuove poltrone "Komoda", che uniscono design e comfort, il mobile guardaroba "La Pettinous", un grande pettine porta abiti. Tutto l'arredo è stato disegnato e ideato da Aldo Coppola Jr. e realizzato con la maestria artigianale di Riva 1920.

Il relax è assicurato dai lavatesta "Yume" di Takara Belmont, che offrono un'esperienza di massaggio e lavaggio della testa fruibile da completamente sdraiati, e dall'esclusiva Beauty Prive', dove è possibile usufruire di tutti i servizi hair e beauty, compreso l'esclusivo servizio Cocooning di massaggio testa/corpo a quattro mani, in una stanza da soli, con un'amica o con il partner.

I prodotti beauty firmati Shani e i macchinari estetici T-Face e T-Shape 2 offrono la massima performance per risolvere inestetismi di viso e corpo.

Lezioni private di Yoga e Pilates a corpo libero oltre a sedute di osteopatia sono i servizi protagonisti della meravigliosa Suite vestita di mosaici di rose dedicata al Wellness.

# *The Dream*

*The world of beauty is enriched with the Atelier Aldo Coppola in Via Cerva 19 in Milan, a space of 300 square meters distributed over three levels which embody the concepts of Innovation, Design and Relaxation.*

*Wood is the fulcrum of this Aldo Coppola Atelier, an element that not only gives a distinctive aesthetic touch, but also contributes to the general well-being of both customers and those who work there. Numerous studies have highlighted the benefits of living and working in environments built with wood, underlining its positive impact on health and emotional well-being, making moods more positive, regulating temperature, humidity and absorbing harmful substances present in the air.*

*Every detail of the Atelier tells of Beauty, with exciting details: from the three-dimensional roses made with Trend mosaics, a work of great craftsmanship, to the prestigious Iris ceramics and the exclusive design of the Lighting designed by Enzo Catellani (Catellani & Smith), all LED lit. The heart in terms of furnishing design, however, is “wood”: furniture made with the recycling of “Briccole”, inevitable icons of the Venetian lagoon, which exude a unique and unmistakable flavor of life; the cedar, appreciated for its pleasant scent, was used to create unique workstations called “Beccuccio”, waiting sofas in the shape of an “Audrey” brush, the iconic Aldo Coppola brush, the new “Komoda” armchairs, which combine design and comfort, the “La Pettinous” wardrobe cabinet, a large clothes comb.*

*All the furnishings were designed and created by Aldo Coppola Jr. and made with the craftsmanship of Riva 1920.*

*Relaxation is ensured by the “Yume” headwashes by Takara Belmont, which offer a massage and head washing experience that can be enjoyed while completely lying down, and by the exclusive*

*Beauty Prive’, where you can take advantage of all the hair and beauty services, including the exclusive Coocooning four-hand head/body massage service, in a room alone, with a friend or with your partner.*

*Shani’s beauty products and T-Face and T-Shape 2 beauty machines offer maximum performance to resolve face and body blemishes.*

*Private free-body Yoga and Pilates lessons as well as osteopathy sessions are the main services of the wonderful Suite decorated with rose mosaics dedicated to Wellness.*













# IL LEGNO

## *The Wood*



Il legno può influire sulla qualità della vita. Vivere in ambienti costruiti in legno e circondarsi di oggetti realizzati con questo materiale naturale fa bene all'organismo e migliora la qualità della vita. Il segreto consiste nella naturale sensazione di calore e comodità che il legno emana influenzando a livello psicologico e fisiologico l'organismo umano. Il legno ha la capacità di assorbire le sostanze presenti nell'aria sfruttando a vantaggio del benessere la sua funzione di regolatore naturale di umidità. Ma non solo: il legno ci dà piacere per la sua bellezza, il profumo, il senso del tatto grazie al suo essere accumulatore termico ed alla sua temperatura di superficie sempre piacevole. Infine il legno è esente da emissioni nocive ed è riciclabile, perfettamente ecologico ed sostenibile.

---

*Wood can affect your quality of life. Living in environments made of wood and surrounding yourself with objects made from this natural material is good for the body and improves the quality of life. The secret lies in the natural sensation of warmth and comfort that wood emanates, influencing the human organism on a psychological and physiological level. Wood has the ability to absorb substances present in the air, exploiting its function as a natural humidity regulator to the benefit of well-being. But not only that: wood gives us pleasure for its beauty, its scent, the sense of touch thanks to its being a thermal accumulator and its always pleasant surface temperature. Finally, wood is free from harmful emissions and is recyclable, perfectly ecological and sustainable.*



# HAIR

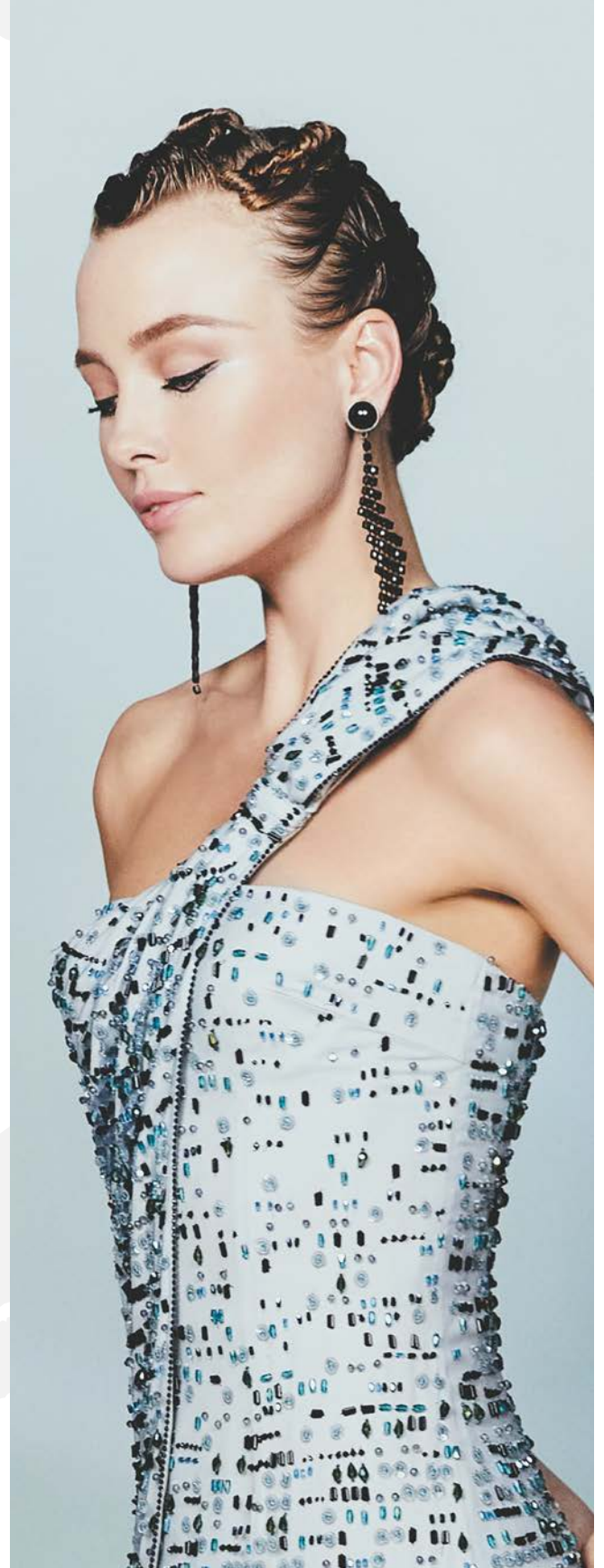
Nell'Atelier Aldo Coppola Cerva, gli hairstylist Aldo Coppola interpretano la personalità di ogni cliente, offrendo un servizio di alta professionalità.

I tagli Aldo Coppola hanno segnato una rivoluzione nell'immagine della donna. Destruire rimane la parola chiave, sempre seguendo le naturali geometrie della testa. In continua evoluzione gli hairstylist Aldo Coppola presentano ogni stagione nuove linee di taglio ricercando metodi sempre più innovativi per donare look personalizzati e valorizzare l'immagine di ogni cliente.

---

*In the Atelier Aldo Coppola Cerva, Aldo Coppola's hairstylists interpret each client's personality, offering a highly professional service.*

*Aldo Coppola cuts marked a revolution in the image of women. Deconstruction is the key word, always following the natural geometry of the head. Aldo Coppola's hairstylists, in a continuous evolution, present new cutting lines every season, searching for the most innovative way to give customized looks and enhance the image of each customer.*





# SHATUSH

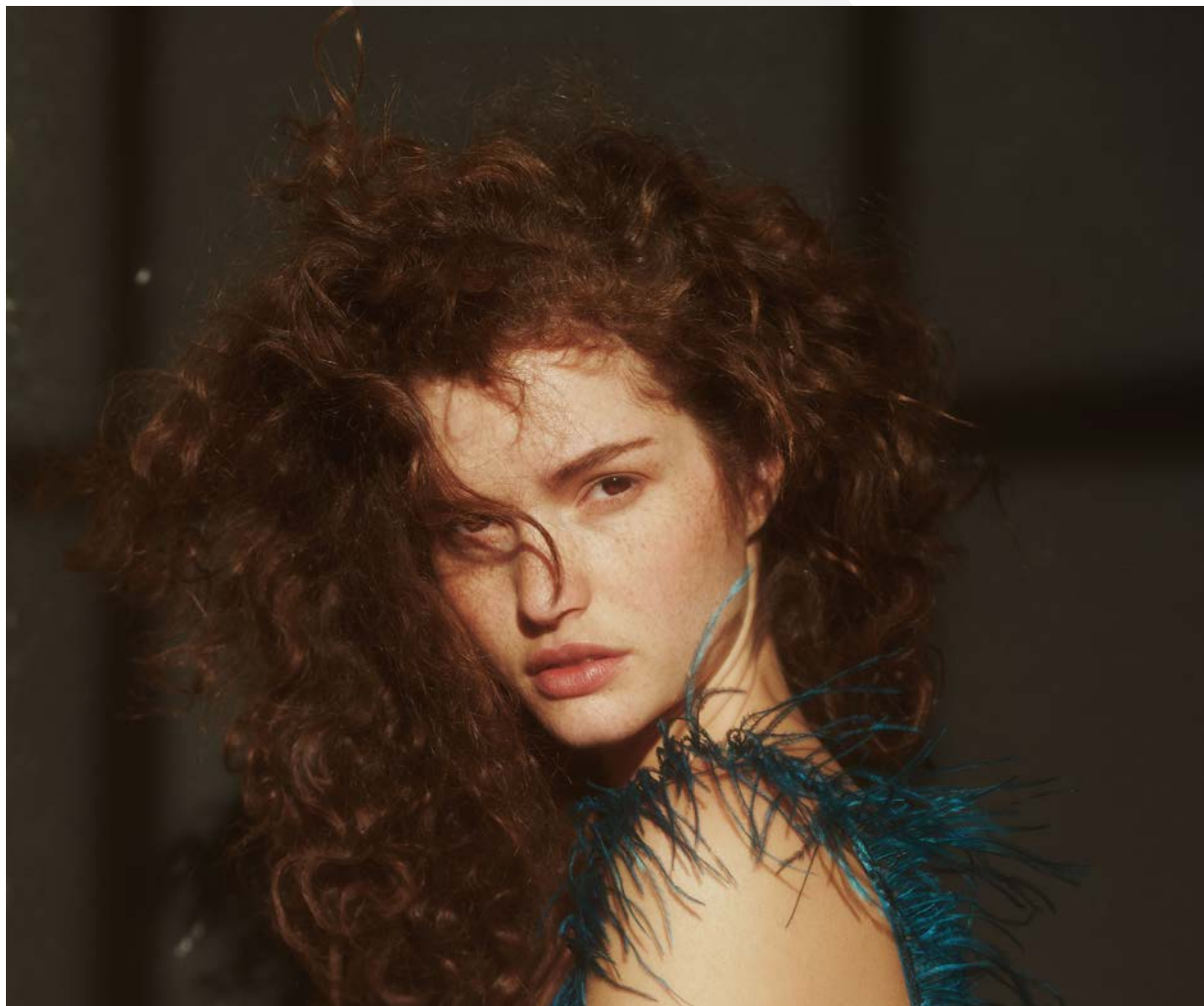
Shatush è una tecnica di schiaritura morbida e destrutturata che permette di avere un risultato TAYLOR MADE che solo gli hairstylist Aldo Coppola sanno gestire sapientemente. Abbinato ai nostri prodotti unici, ristruttura la fibra capillare donando benessere e bellezza. Un lavoro sartoriale che permette di ottenere riflessi naturali che solo l'esposizione dei capelli al sole può donare. L'utilizzo di accessori sempre innovativi permette di creare infinite sfumature che si adattano al volto e alla personalità di ogni donna, rispettando le proporzioni naturali.

---

*Shatush is a soft and unstructured lightening technique that allows to have a TAYLOR MADE result which only Aldo Coppola's hairstylists are able to manage wisely. Combined with unique products, it restructures the hair fiber giving comfort and beauty. A tailoring technique that allows you to have natural hues of light that only the sun exposure can donate. The use of innovative accessories create infinite shades that fit the face and the personality of each woman, respecting natural proportions.*



# INFUSION



Il sistema di colorazione Aldo Coppola Infusion rappresenta il binomio inscindibile tra le proprietà intrinseche degli estratti vegetali e la più recente evoluzione della biotecnologia in campo cosmetico. Infusion Elements è l'evoluzione dell'approccio alla bellezza naturale della filosofia di lavoro Aldo Coppola. Gli hairstylist Aldo Coppola possiedono una expertise unica al mondo: miscelando diverse tipologie di erbe tintorie ed estratti vegetali emollienti sanno ottenere splendidi riflessi. Nei rituali Infusion Elements, ogni trattamento è arricchito dalle virtù nutritive e rigeneranti delle nuove miscele di erbe.

---

*Aldo Coppola Infusion coloring system is the perfect combination of the intrinsic properties of plant extracts and the latest developments in cosmetics biotechnology. Infusion Elements is the evolution of Aldo Coppola's philosophy in the approach to natural beauty. Aldo Coppola's hairstylists possess a unique expertise: by mixing different types of dyeing herbs and vegetable emollients extracts, they know how to obtain beautiful hair reflects. In the Infusion Elements rituals, each treatment is enriched with nourishing and regenerating properties of the new herbal blends.*



# RICOSTRUZIONE

*Amo Rebuilding*

*Amo*



Trattamento professionale di ricostruzione profonda con MICRO PROTEINE VEGETALI. Penetra in profondità e ricostruisce le strutture cheratiniche dall'interno, riparando i danni da stress ambientali e chimici, con intensa azione antiossidante. Esternamente, protegge l'integrità della cuticola dal calore e dalle aggressioni esterne, rendendo i capelli più resistenti alla rottura, morbidi e luminosi, senza appesantire.

.....

*Professional deep repair treatment with VEGETABLE MICRO PROTEINS. This particular treatment penetrates deep into the hair and rebuilds keratin structures from the inside out, repairing damage from environmental and chemical stresses, with an intense antioxidant action. It also protects the cuticles from heat and external aggressions, making the hair soft, shiny, and more resistant to breakage, without weighing it down.*

# HAIR THERAPY



Hair Therapy rappresenta un rituale di cura esclusivo che offre un servizio selettivo che contraddistingue il salone e lo posiziona ad un livello superiore di professionalità.

Fanghi, erbe, argille, oli: gli elementi da sempre dedicati alla cura naturale del corpo, organizzati in un sistema di prodotti da miscelare, ricchi di materie prime, selezionate con la massima cura, per ottenere i migliori risultati.

.....  
*Hair Therapy is a unique ritual of care that offers a selective service and distinguishes the salon on a higher level of professionalism.*

*Muds, herbs, clays, oils: elements always dedicated to natural body care, rich in raw materials, are organized in a system of selected products created to deliver best results.*



# COCOONING



Il percorso Cocooning è un servizio unico, studiato per la cura del corpo e dei capelli: nasce dalla sinergia tra il trattamento Hair Therapy Aldo Coppola ed un massaggio rilassante al corpo, eseguito con oli caldi aromatizzati.

La cliente viene fatta stendere sul “Beauty bed Zen”, un apposito lettino da massaggio, che ha la caratteristica di avere incorporata una postazione lavaggio. Inizia così il favoloso percorso Cocooning dove ci si potrà abbandonare e rilassare in modo completo, con un massaggio al corpo e alla cute.

---

*The Cocooning is a unique service, designed for body and hair care: was born from the synergy between the Aldo Coppola Hair Therapy treatment and a relaxing body massage, performed with flavored warm oils.*

*Customers lie on the “Beauty bed Zen”, a special massage bed that has a backwash unit incorporated. This way begins the amazing Cocooning path, where you can relax and give up completely with a body and hair massage.*

# YUME



I lavatesta “Yume”, dal giapponese “sognare”, di Takara Belmont, offrono un’esperienza di massaggio e lavaggio della testa fruibile da completamente sdraiati. L’inclinazione di 7 gradi di collo, spina dorsale e bacino, ginocchia e piedi, portano la cliente a vivere una sensazione di floating, abbassando le frequenze cardiache e aumentando la circolazione linfatica.

Il vertice dell’innovazione tecnica, del comfort, del design e dell’ergonomia che presenta il sistema di controlavaggio più lussuoso e innovativo al mondo. Una rappresentazione moderna di innovazione, design ed ergonomia avanzate.

.....  
*The “Yume” headwashes, from the Japanese “to dream”, by Takara Belmont, offer a massage and head washing experience that can be enjoyed while completely lying down. The 7-degree inclination of the neck, spine and pelvis, knees and feet leads the client to experience a floating sensation, lowering heart rates and increasing lymphatic circulation.*

*The pinnacle of technical innovation, comfort, design and ergonomics featuring the most luxurious and innovative backwash system in the world. A modern representation of advanced innovation, design and ergonomics.*



# SPA MIST

Tecnologia ad ultrasuoni che micronebulizza l'acqua con l'obiettivo di migliorare visibilmente la salute della cute e la lucentezza, la brillantezza e il corpo del capello.

.....  
*Ultrasound technology that micro-mists water with the aim of visibly improving the health of the skin and the shine, shine and body of the hair.*



# HEAD BATH

Una cascata d'acqua che massaggia viso e capelli creando un dolce mormorio che risuona a 430 mhz donando una vera e propria esperienza di SPA che promuove il benessere della mente e allo stesso tempo migliora la salute del cuoio capelluto.

.....  
*A littler waterfall that massages the face and hair creating a sweet murmur that resonates at 430 MHz giving a real SPA experience that promotes the well-being of the mind and at the same time improves the health of the scalp*

# BEAUTY



Un team di professioniste, dopo un'accurata anamnesi di viso e corpo, sapranno offrire percorsi di bellezza personalizzati per un'esperienza di relax e privacy assoluta, circondati da un portfolio di prodotti e macchinari di altissimo livello internazionale.

---

*A team of professionals who, after an accurate check up of face and body, will be able to offer personalized beauty programs for an experience of relaxation and absolute privacy, surrounded by a portfolio of products and machinery of the highest international level.*



# MASSAGGI

## *Massages*



### **RILASSANTE / *Relaxing***

Un mix di tecniche avvolgenti accompagnate dalle profumazioni degli oli essenziali. Un massaggio che scioglie le tensioni muscolari e libera mente e corpo.

*A mix of cocooning techniques and essential oil scents. It helps to dissolve muscular tensions and frees mind and body.*

### **DRENANTE / *Draining***

Massaggio eseguito con movimenti lenti e leggeri che favoriscono la rimozione dei liquidi e delle tossine accumulate nel corpo.

*Massage performed with slow and light movements that promote the removal of liquids and toxins accumulated in the body.*

# I RITUALI SHANI

## *Shani's rituals*

Innovativo trattamento dermocosmetico brevettato,  
sviluppato per il ringiovanimento della cute.

*Innovative patented dermocosmetic treatment, developed for skin rejuvenation.*

## RITUALI VISO

### *Face rituals*

Specificatamente indicati per pelli delicate e particolarmente sensibili, rigenerano la cute e stimolano il processo di rinnovo cellulare. Ad azione lenitiva, idratante, rivitalizzante, donano alla pelle il suo naturale equilibrio.

*Specifically indicated for delicate and sensitive skin, in order to regenerate and stimulate the cell renewal process. Soothing, moisturizing, and revitalizing actions. The rituals guarantee to the skin its natural balance.*



## RITUALI CORPO

### *Body rituals*

Il rinnovo epidermico che rimuove le cellule morte ed idrata in profondità, prepara il corpo ai trattamenti leviganti e rilassanti che nutrono la pelle e la rendono più elastica.

*The epidermal renewal removes dead cells and deeply hydrates. It prepares the body for smoothing and relaxing treatments. Nourishing the skin, it guarantees more elasticity.*

### RINNOVO EPIDERMICO

*Epidermal renewal (30 min / 1 h)*

### IDRATANTE

*Moisturizing (30 min / 1 h)*

### ANTICELLULITE

*Anticellulite (30 min / 1 h)*

### TONIFICANTE

*Toning (30 min / 1 h)*



# TRATTAMENTI ESCLUSIVI

## *Exclusive Treatments*

### T-FACE

Un sistema di ipercosmesi dedicato a tutti i trattamenti viso che comprende 9 tecnologie. Hydrojet, vacuum abrasore, ultrasuoni, radiofrequenza e flusso di ioni sono solo alcuni esempi di servizi che vanno a trattare gli inestetismi del viso.

---

*A hypercosmetics system dedicated to all facial treatments that includes 9 technologies. Hydrojet, vacuum abradar, ultrasound, radio frequency and ion flow are just some examples of services that treat facial blemishes.*



### T-SHAPE2

Innovativa combinazione di tecnologie, in T-SHAPE2 la radiofrequenza bipolare, il laser LLLT e l'aspirazione vacuum con vari impulsi dinamici offrono risultati sorprendenti. Inoltre la funzione di mesoporazione incrementa la permeabilità della membrana cellulare facilitando l'assorbimento di principi attivi cosmetici. Riduzione della cellulite, miglioramento della circolazione, aumento della tonicità cutanea e alleviamento di dolori o spasmi muscolari sono solo alcuni dei protocolli di T-SHAPE2.

---

*Innovative combination of technologies, in T-SHAPE2 bipolar radio frequency, LLLT laser and vacuum aspiration with various dynamic pulses offer surprising results. Furthermore, the mesoporation function increases the permeability of the cell membrane, facilitating the absorption of cosmetic active ingredients. Reduction of cellulite, improvement of circulation, increase in skin tone and alleviation of pain or muscle spasms are just some of the T-SHAPE2 protocols*

# NAILS



EXPRESS MANICURE

MANICURE ESTETICO / *Aesthetic manicure*

MANICURE IDRATANTE / *Moisturizing manicure*

MANICURE SEMI-PERMANENTE / *Gel manicure*

EXPRESS PEDICURE

PEDICURE ESTETICO / *Aesthetic pedicure*

PEDICURE SEMI-PERMANENTE / *Gel pedicure*

PEDICURE CURATIVO / *Curative pedicure*



# MAKE UP

Make up artists professionisti offrono una gamma di servizi in grado di soddisfare ogni richiesta delle clienti.

.....  
*Professional make up artists offer a range of amazing services able to satisfy all client's needs.*



## SEMI PERMANENT MAKE-UP

Trattamento di ricostruzione infoltimento sopracciglia e definizione/sfumatura labbra, tatuaggio infracigliare, ricostruzione areola mammaria e rimozione delle smagliature, il tutto realizzato con l'impiego di prodotti specifici per il viso bioassorbibili (durata 6-24 mesi).

*Eyebrow thickening and reconstruction treatment  
lip definition/shading, eyebrow tattooing, breast areola reconstruction  
and stretch mark removal, all achieved with the use of products  
specific for the bioabsorbable face (lasting 6-24 months).*



### TINTA CIGLIA

*Lash color*

Colore semi-permanente alle ciglia in grado di marcare la tonalità del colore naturale e creare un effetto mascara.

*Semi-permanent eyelash color capable of marking the tone of the natural color and creating a mascara effect.*

### COLORE SOPRACCIGLIA

*Eyebrows color*

Trattamento estetico che colora in modo semi-permanente il pelo sopraccigliare, consentendo di modificarne il colore per farne risaltare la forma.

*Aesthetic treatment that semi-permanently colors the eyebrow hair, allowing to change its color and to bring out its shape.*

# DEPILAZIONE

## *Hair Removal*



### WAXING & THREADING

*Eyebrows/upper lip hair removal / DEPILAZIONE SOPRACCIGLIA/BAFFETTI*

*Eyebrows/upper lip hair removal (thread) / DEPILAZIONE SOPRACCIGLIA/BAFFETTI (Filo)*

*Eyebrows/upper lip hair removal (brazilian technique) / DEPILAZIONE SOPRACCIGLIA/BAFFETTI (Brasiliana)*

*Face hair removal / DEPILAZIONE VISO*

*Under arms/bikini hair removal (brazilian technique) / DEPILAZIONE ASCELLE/INGUINE (Brasiliana)*

*Half legs/arms waxing (thread) / DEPILAZIONE MEZZA GAMBA/BRACCIA (filo)*

*Half legs/arms waxing (brazilian technique) / DEPILAZIONE MEZZA GAMBA/BRACCIA (Brasiliana)*

*Half legs/bikini waxing / DEPILAZIONE MEZZA GAMBA/INGUINE*

*Full legs waxing / DEPILAZIONE GAMBA INTERA*

*Full legs waxing (brazilian technique) / DEPILAZIONE GAMBA INTERA (Brasiliana)*







## Hair & Beauty

<b>HAIR</b>				<b>HEAD SPA</b>			
HAIR UP	from	€	85,00	SPA MIST	€/min		1,00
STYLIST'S HAIR UP	from	€	100,00	HEAD BATH	€		10,00
CLIENT'S COLOR APPLICATION		€	50,00	<b>SHANI FACE TREATMENT</b>			
CLIENT'S INFUSION APPLICATION		€	50,00	LA BELLEZZA DI SHANI	from	€	95,00
CLIENT'S PRODUCTS APPLICATION		€	10,00	SHANI REGENERATING FACIAL MASK		€	100,00
MASK		€	15,00	SHANI MOISTURIZING FACIAL MASK		€	100,00
BEARD		€	35,00	<b>SHANI BODY RITUALS</b>			
COLOR FLOW	from	€	50,00	SHANI ANTICELLULITE MASSAGE - 30 min		€	75,00
INFUSION FLOW	from	€	50,00	SHANI ANTICELLULITE MASSAGE - 60 min		€	115,00
COLOR	from	€	70,00	SHANI MOISTURIZING MASSAGE - 30 min		€	75,00
INFUSION COLOR	from	€	75,00	SHANI MOISTURIZING MASSAGE - 60 min		€	115,00
DECOLORATION	from	€	80,00	SHANI EPIDERMAL RENEWAL MASSAGE - 30 min		€	75,00
BARCA EFFECT	from	€	105,00	SHANI EPIDERMAL RENEWAL MASSAGE - 60 min		€	115,00
HAIR MINERAL VIAL		€	26,00	SHANI TONING MASSAGE - 30 min		€	75,00
POLISHING FLUID		€	16,00	SHANI TONING MASSAGE - 60 min		€	115,00
HAIR FRINGE		€	25,00	<b>BEAUTY</b>			
HAIR RUB		€	11,00	LASHES APPLICATION	from	€	45,00
PACK		€	18,00	SEMI PERMANENT APPLICATION		€	30,00
INFUSION	from	€	85,00	BODY SCRUB		€	65,00
WHITENING OIL	from	€	70,00	NAIL POLISH CHANGE		€	18,00
BRUSHING	from	€	35,00	EYEBROWS TINT		€	25,00
COCOONING BLOWDRY		€	45,00	FRENCH MANICURE		€	38,00
JUNIOR STYLIST'S BLOWDRY	from	€	40,00	FRENCH PEDICURE		€	65,00
STYLIST'S BLOWDRY	from	€	45,00	COLLAGENE GLOVE		€	25,00
COLOR RETOUCH		€	50,00	MANICURE		€	35,00
NATURA MAGICA SHAMPOO		€	14,00	CURATIVE PEDICURE		€	60,00
SPECIFIC SHAMPOO		€	12,00	AESTHETIC PEDICURE		€	50,00
SHATUSH	from	€	170,00	GEL RECONSTRUCTION	from	€	130,00
STYLIST'S SHATUSH	from	€	180,00	GEL REMOVAL		€	40,00
PERMANENT STRAIGHTENING		€	100,00	SEMI PERMANENT REMOVAL		€	25,00
STYLIST'S TRIM		€	55,00	LASHES TINT		€	32,00
ART DIRECTOR'S CUT		€	95,00	FACE CLEANING	from	€	80,00
HAIR STYLIST'S CUT		€	85,00	BODY MUD	from	€	90,00
MEN'S CUT		€	75,00	MAKE UP	from	€	60,00
				MAKE UP RETOUCH		€	30,00
<b>KIDS</b>				<b>HAIR REMOVAL</b>			
CHILDREN CUT		€	50,00	ARMPIT HAIR REMOVAL		€	30,00
CHILDREN BLOWDRY		€	30,00	UPPER LIP HAIR REMOVAL		€	20,00
CHILDREN HAIR UP	from	€	40,00	ARMS HAIR REMOVAL		€	35,00
CHILDREN MAKE UP	from	€	30,00	BIKINI HAIR REMOVAL		€	30,00
CHILDREN MANICURE		€	15,00	TOTAL BIKINI HAIR REMOVAL		€	30,00
				HALF LEG HAIR REMOVAL		€	30,00
<b>MASSAGE</b>							
COCOONING MASSAGE		€	80,00	FULL LEG HAIR REMOVAL		€	60,00
BODY MASSAGE (30 min)		€	80,00	EYEBROWS HAIR REMOVAL		€	20,00
BODY MASSAGE (60 min)		€	120,00	HAND HAIR REMOVAL (THREAD)		€	31,00
BODY MASSAGE (90 min)		€	150,00	UPPER LIP HAIR REMOVAL (THREAD)		€	25,00
				HALF LEG HAIR REMOVAL (THREAD)		€	46,00
<b>ESCLUSIVE TREATMENT</b>							
AMO TREATMENT	from	€	40,00	ARMS HAIR REMOVAL (THREAD)		€	65,00
BIOKERATIN TREATMENT	from	€	50,00	BIKINI HAIR REMOVAL (THREAD)		€	35,00
COLLAGENE TREATMENT		€	65,00	EYEBROWS HAIR REMOVAL (THREAD)		€	25,00
CHEMISTRY TREATMENT		€	50,00	FACE HAIR REMOVAL (THREAD)		€	65,00
CURATIVE TREATMENT	from	€	30,00	BRAZILIAN ARMPIT		€	30,00
HAIR THERAPY SPA TREATMENT		€	45,00	BRAZILIAN UPPER LIP WAXING		€	20,00
HAIR THERAPY LIGHT TREATMENT		€	25,00	BRAZILIAN EYEBROWS WAXING		€	20,00
HAIR THERAPY DETOX TREATMENT		€	45,00	BRAZILIAN BIKINI WAXING		€	30,00
HAIR THERAPY COCOONING TREATMENT		€	45,00	BRAZILIAN TOTAL BIKINI WAXING		€	30,00
KARETHERAPY TREATMENT		€	50,00	BRAZILIAN LEG WAXING		€	70,00
SHU UEMURA COMPLETE TREATMENT	from	€	45,00	BRAZILIAN HALF LEG WAXING		€	35,00
				BRAZILIAN ARM WAXING		€	35,00
<b>T-FACE &amp; T-SHAPE2 TREATMENT</b>				<b>SUITE</b>			
T-FACE - hydrojet	from	€	120,00		da	€	40,00
T-FACE - microdermoabrasione	from	€	120,00				
T-FACE - ultrasuoni	from	€	100,00				
T-FACE - fotobiostimolazione	from	€	100,00				
T-FACE - mesosfere	from	€	100,00				
T-FACE - micro needling	from	€	120,00				
T-FACE - planck	from	€	150,00				
T-SHAPE2		€/min	2,50				

WE KINDLY INVITE YOU TO ASK FOR A QUOTATION IN ADVANCE FOR ALL SERVICES WHICH REQUIRE SPECIFIC PRODUCTS AND/OR CUSTOMIZED SERVICES (INDICATED WITH "from")



**Via Cerva 19, Milano**  
**Tel. +39 02 35924026**  
**[cerva@aldocoppola.com](mailto:cerva@aldocoppola.com)**

**[aldocoppola.com](http://aldocoppola.com)**