



firenze

IL SOGNO

The Dream

Realizzare uno spazio dedicato a bellezza e benessere, dal design unico ed innovativo, in grado di rappresentare la passione, l'arte e la professionalità che identificano la storia e l'attualità del marchio Aldo Coppola.

Atelier Aldo Coppola Firenze, una location suggestiva e un ambiente raffinato in cui si fondono eleganza ed innovazione. Un servizio altamente professionale accompagnato a trattamenti esclusivi a base di prodotti naturali, formulati per offrire i migliori risultati nel totale rispetto dei capelli e del corpo.

Creating a space dedicated to beauty and wellness, with a unique and innovative design, able to represent Aldo Coppola's history of passion, art and professionalism.

Aldo Coppola Florence, the most exclusive location and a refined environment combined with elegance and innovation. Highly professional service and exclusive natural-based treatments offer the best results for both hair and body care.



HAIR

Nell'Atelier Aldo Coppola Firenze, gli hairstylist Aldo Coppola interpretano la personalità di ogni cliente, offrendo un servizio di alta professionalità.

I tagli Aldo Coppola hanno segnato una rivoluzione nell'immagine della donna. Destruire rimane la parola chiave, sempre seguendo le naturali geometrie della testa. In continua evoluzione gli hairstylist Aldo Coppola presentano ogni stagione nuove linee di taglio ricercando metodi sempre più innovativi per donare look personalizzati e valorizzare l'immagine di ogni cliente.

.....
In the Florence Atelier, Aldo Coppola's hairstylists interpret each client's personality, offering a highly professional service.

Aldo Coppola cuts marked a revolution in the image of women. Deconstruction is the key word, always following the natural geometry of the head. Aldo Coppola's hairstylists, in a continuous evolution, present new cutting lines every season, searching for the most innovative way to give customized looks and enhance the image of each customer.



Ph: Alessio Albi

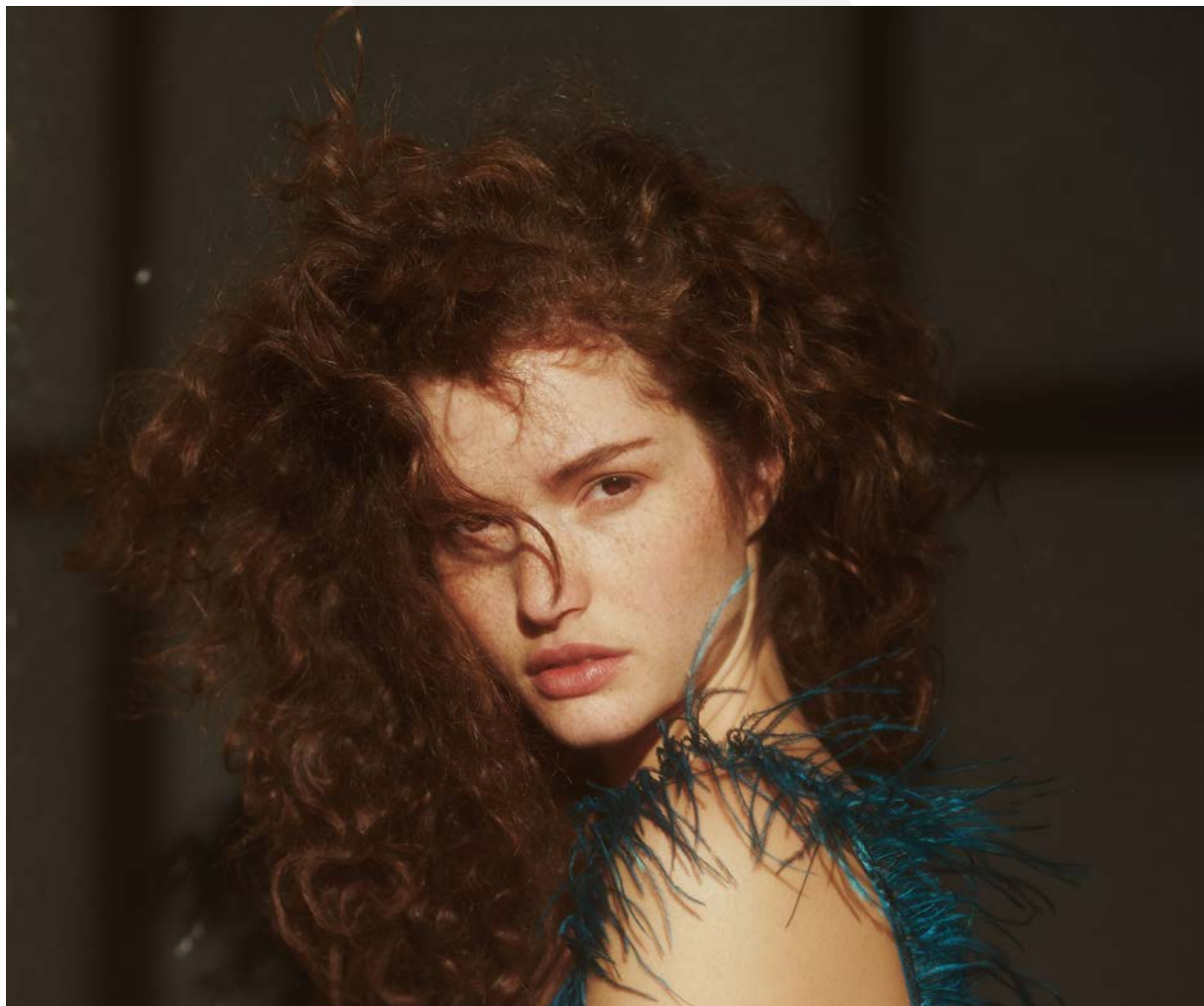
SHATUSH

Shatush è una tecnica di schiaritura morbida e destrutturata che permette di avere un risultato TAYLOR MADE che solo gli hairstylist Aldo Coppola sanno gestire sapientemente. Abbinato ai nostri prodotti unici, ristruttura la fibra capillare donando benessere e bellezza. Un lavoro sartoriale che permette di ottenere riflessi naturali che solo l'esposizione dei capelli al sole può donare. L'utilizzo di accessori sempre innovativi permette di creare infinite sfumature che si adattano al volto e alla personalità di ogni donna, rispettando le proporzioni naturali.

Shatush is a soft and unstructured lightening technique that allows to have a TAYLOR MADE result which only Aldo Coppola's hairstylists are able to manage wisely. Combined with unique products, it restructures the hair fiber giving comfort and beauty. A tailoring technique that allows you to have natural hues of light that only the sun exposure can donate. The use of innovative accessories create infinite shades that fit the face and the personality of each woman, respecting natural proportions.



INFUSION



Il sistema di colorazione Aldo Coppola Infusion rappresenta il binomio inscindibile tra le proprietà intrinseche degli estratti vegetali e la più recente evoluzione della biotecnologia in campo cosmetico. Infusion Elements è l'evoluzione dell'approccio alla bellezza naturale della filosofia di lavoro Aldo Coppola. Gli hairstylist Aldo Coppola possiedono una expertise unica al mondo: miscelando diverse tipologie di erbe tintorie ed estratti vegetali emollienti sanno ottenere splendidi riflessi. Nei rituali Infusion Elements, ogni trattamento è arricchito dalle virtù nutritive e rigeneranti delle nuove miscele di erbe.

Aldo Coppola Infusion coloring system is the perfect combination of the intrinsic properties of plant extracts and the latest developments in cosmetics biotechnology. Infusion Elements is the evolution of Aldo Coppola's philosophy in the approach to natural beauty. Aldo Coppola's hairstylists possess a unique expertise: by mixing different types of dyeing herbs and vegetable emollients extracts, they know how to obtain beautiful hair reflects. In the Infusion Elements rituals, each treatment is enriched with nourishing and regenerating properties of the new herbal blends.

RICOSTRUZIONE

Amo Rebuilding

Amo



Trattamento professionale di ricostruzione profonda con MICRO PROTEINE VEGETALI. Penetra in profondità e ricostruisce le strutture cheratiniche dall'interno, riparando i danni da stress ambientali e chimici, con intensa azione antiossidante. Esternamente, protegge l'integrità della cuticola dal calore e dalle aggressioni esterne, rendendo i capelli più resistenti alla rottura, morbidi e luminosi, senza appesantire.

.....

Professional deep repair treatment with VEGETABLE MICRO PROTEINS. This particular treatment penetrates deep into the hair and rebuilds keratin structures from the inside out, repairing damage from environmental and chemical stresses, with an intense antioxidant action. It also protects the cuticles from heat and external aggressions, making the hair soft, shiny, and more resistant to breakage, without weighing it down.

HAIR THERAPY



Hair Therapy rappresenta un rituale di cura esclusivo che offre un servizio selettivo che contraddistingue il salone e lo posiziona ad un livello superiore di professionalità.

Fanghi, erbe, argille, oli: gli elementi da sempre dedicati alla cura naturale del corpo, organizzati in un sistema di prodotti da miscelare, ricchi di materie prime, selezionate con la massima cura, per ottenere i migliori risultati.

.....
Hair Therapy is a unique ritual of care that offers a selective service and distinguishes the salon on a higher level of professionalism.

Muds, herbs, clays, oils: elements always dedicated to natural body care, rich in raw materials, are organized in a system of selected products created to deliver best results.

BEAUTY



Un team di professioniste, dopo un'accurata anamnesi di viso e corpo, sapranno offrire percorsi di bellezza personalizzati per un'esperienza di relax e privacy assoluta, circondati da un portfolio di prodotti e macchinari di altissimo livello internazionale.

A team of professionals who, after an accurate check up of face and body, will be able to offer personalized beauty programs for an experience of relaxation and absolute privacy, surrounded by a portfolio of products and machinery of the highest international level.

MASSAGGI

Massages

RILASSANTE / *Relaxing*

Un mix di tecniche avvolgenti accompagnate dalle profumazioni degli oli essenziali. Un massaggio che scioglie le tensioni muscolari e libera mente e corpo.

A mix of cocooning techniques and essential oil scents. It helps to dissolve muscular tensions and frees mind and body.



TONIFICANTE, MODELLANTE, ANTICELLULITE

Toning, Modeling, Anticellulite

Il massaggio viene adattato alle esigenze del cliente usando un mix di tecniche specifiche per ogni inestetismo.

This massage is personalized for the needs of every client using specific techniques for every imperfection.

EMOLINFATICO / *Emolympatic*

Aumenta l'ossigenazione dei tessuti e ristabilisce un corretto reflusso veno-linfatico. Agisce sulla tonicità dei tessuti e favorisce un corretto funzionamento del sistema circolatorio aiutando ad eliminare gli inestetismi cutanei.

It increases tissue oxygenation and re-establishes a proper veno-lymphatic reaction. It works on tissue tone and promotes proper circulatory system functionality, helping to eliminate skin blemishes.

BIOLIFTING VISO / *Face Biolifting*

Agisce sia sul tessuto connettivo sia sui muscoli facciali, andando a stimolare la produzione delle fibre elastiche (collagene, elastina, acido ialuronico). Il risultato immediato è un effetto di turgore.

This treatment works both on the connective tissue and the face muscles stimulating the production of elastic fibers (collagen, elastin, hyaluronic acid). The immediate result is a firmness effects.

DECONTRATTURANTE SCHIENA / *Back decontracting*

Allevia i dolori muscolari e scioglie le articolazioni dorsali.

It alleviates muscular soreness and dissolves back joints.

I RITUALI VALMONT

Valmont's rituals

Ogni rituale di bellezza prevede un trattamento emblematico, sviluppato attraverso un protocollo specifico che risponde a desideri e bisogni della pelle di ogni cliente.

Every beauty ritual features on emblematic treatment, through a specific protocol that can be perfectly adapted to the desires and skin needs of each client.



RITUALI VISO

Face rituals

Rituali specifici ed intensivi con azione detergente, purificante, energizzante e rassodante. Maschere ad effetto levigante e dermotensore.

Special and intensive rituals with cleansing, purifying, energizing and firming action. Smoothing masks and dermatools.

ANTI-AGE (30 min / 1 h / 1.30 h)

HYDRATATION (30 min / 1 h)

ENERGY (30 min / 1 h)

COLLAGEN MASK

DERMOPHYSIOLOGIQUE

Dermophysiologique rituals

MASCHERA AL FERRO (viso) / Iron mask (face) (60 min)

Pulizia profonda e tonificazione, adatta anche alle pelli sensibili. Trattamento che sfrutta il campo magnetico generato.

Deep cleansing and toning, even suitable for the sensible skin. This treatment uses the generated magnetic field.

MASCHERA AL CARBONE (viso) / Carbon mask (face) (60 min)

Pulizia superficiale e purificazione. Trattamento al carbone attivo, ed estratti vegetali dalle proprietà emollienti e antiossidanti.

Light cleansing and purification. The treatment with the active carbon and plant extracts with the softening and antioxidant properties.

DERMOLIFT (viso) / Demolift (face) (60 min)

Luminosità ed effetto “filler”.

Brightness and “filler” effect.

LIFT IN SPA (viso) / Lift in SPA (face) (60 min)

Effetto lifting, ridensificante rughe profonde.

Effect of lifting, densifies deep wrinkles.

EYE STONE ENERGY (occhi)

Eye stone energy (eye) (45min)

Trattamento contorno occhi: energizzante, drenante, defaticante.

Eye contour treatment: energizing, draining, anti-fatigue.

D MAN SPA (viso) / D man SPA (face) (60min)

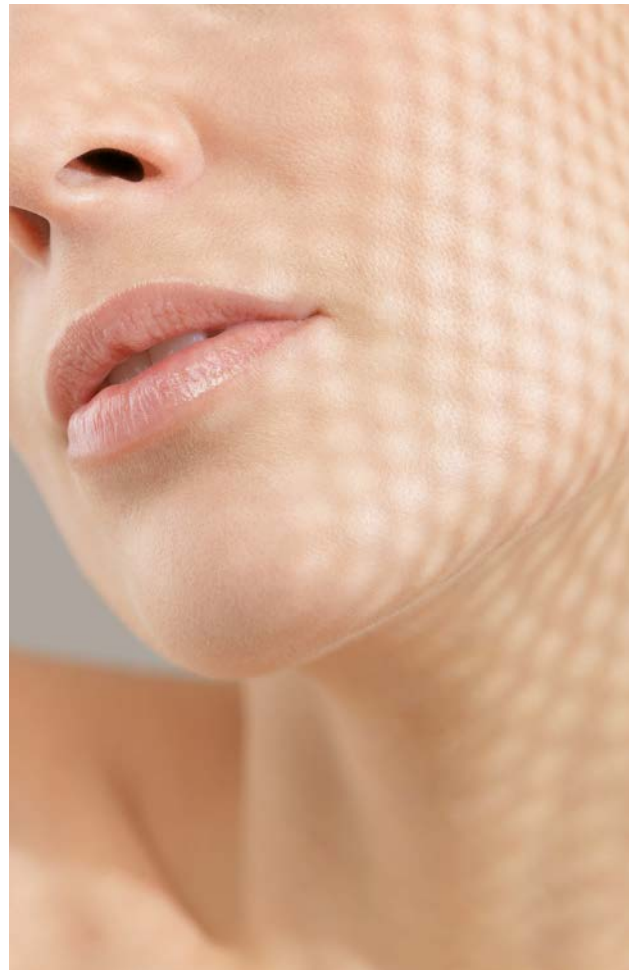
Speciale uomo effetto lifting e luminosità.

Special treatment for men: lifting effect and brightness.

PINK BEAUTY (viso/seno) / Pink beauty (face/breast) (90min)

Trattamento rassodante viso e seno.

Face and breast firming treatment.



DERMOPHYSIOLOGIQUE

Dermophysiologique rituals

SPA MARINE ENERGY & TONE (viso) / SPA marine energy & tone (face) (60 min)

Trattamento tonificante ed energizzante.

Toning and energizing treatment.

CHRONO AGE SPA (viso/corpo) / Chrono age SPA (face/body) (60 min)

Antiossidante, rivitalizzante, antiage.

Antioxidant, revitalizing, anti-age.

PEEL TOTAL BODY (viso/corpo) / Peel total body (face/body) (90 min)

Azione esfoliante profonda, illuminante e levigante, molto indicato anche per l'uomo.

Deep exfoliating, illuminating, smoothing action, recommended also for men.

DREN ICE SPA (gambe)

Dren ice SPA (legs) (60 min)

Drenante e defaticante.

Draining and anti-fatigue.

THERMOFANGO BENESSERE (schiena)

Thermofango benessere (back) (60 min)

Trattamento rilassante, distensivo e defaticante.

Relaxing and anti-fatigue treatment.

SPA MARINE INTENSIVE (corpo)

SPA marine intensive (body) (90min)

Rinnovamento e remise en forme globale.

Renovation and global remise en forme.

CONSULENZA ESTETICA / Beauty consultancy (20min)

Su prenotazione.

On request.



TRATTAMENTI LAST MINUTE

Last minute treatments

SHOCK ACTION

Trattamento rimodellante urto per adipe localizzato su schiena, addome, glutei. L'azione termica del fango in combinazione con Oli essenziali purissimi, svolge un effetto "gym fit" caldo-freddo di ginnastica vascolare di cui beneficia tutto il corpo.

.....

Remodelling treatment with an impact on the fat cells localized on the back, abdomen and glutes. The thermic action of the mud combined to the pure essential oils have a "gym fit" effect of the cold-hot vascular gymnastic for the whole body. (90 min)

BODY IMPACT - 23 cm

Trattamento intensivo che abbina l'efficacia del bendaggio salino Ocean Sea Osmoderm a prodotti ad azione booster fisiologico specifica contro adipe, cellulite, ritenzione idrica e tonificazione.

Garantisce una forte spinta al metabolismo. Risultati reali e misurabili già dalla prima seduta.

.....

Intensive treatment that combines the efficiency of the salt bandage Ocean Sea Osmoderm and the products that have an action of the physiologic booster against fat cells, cellulite, water retention and toning. It guarantees a strong boost to metabolism. Real and measurable results after the first session. (120 min)



NAILS



EXPRESS MANICURE

MANICURE ESTETICO / *Aesthetic manicure*

MANICURE SPA / *Spa manicure*

MANICURE SEMI-PERMANENTE / *Gel manicure*

EXPRESS PEDICURE

PEDICURE ESTETICO / *Aesthetic pedicure*

PEDICURE SEMI-PERMANENTE / *Gel pedicure*

PEDICURE SPA / *Spa pedicure*

PEDICURE COMPLETO / *Complete pedicure*

APPLICAZIONE GEL / *Gel application*

ALLUNGAMENTO GEL / *Lengthening gel*



MAKE UP

Make up artists professionisti offrono una gamma di servizi in grado di soddisfare ogni richiesta delle clienti.

Professional make up artists offer a range of amazing services able to satisfy all client's needs.

SEMI PERMANENT MAKE-UP

Trattamento di ricostruzione infoltimento sopracciglia e definizione/sfumatura labbra con l'impiego di prodotti specifici per il viso bioassorbibili (durata 6-24 mesi)

Reconstruction or eyebrow thickening and lip definition or shading with the use of specific bioresorbable facial products (Duration 6-24 months)

YUMI LASHES

Trattamento innovativo che permette di cambiare la struttura delle ciglia naturali.

Il trattamento alla cheratina cambia la forma, lo spessore e il colore.

Yumi Lashes is an innovative treatment that allows to change the structure of natural lashes.

Keratin treatment changes shape, thickness and color.



XTREME LASHES

One by one (extension ciglia)

One by one (eyelashes extension)



TINTA CIGLIA

Lash color

Colore semi-permanente alle ciglia in grado di marcare la tonalità del colore naturale e creare un effetto mascara.

Semi-permanent eyelash color capable of marking the tone of the natural color and creating a mascara effect.

COLORE SOPRACCIGLIA

Eyebrows color

Trattamento estetico che colora in modo semi-permanente il pelo sopraccigliare, consentendo di modificarne il colore per farne risaltare la forma.

Aesthetic treatment that semi-permanently colors the eyebrow hair, allowing to change its color and to bring out its shape.

HENNÈ SOPRACCIGLIA

Brow Hennè

Trattamento per colorare il pelo sopraccigliare usando prodotti naturali a base di Hennè.

Treatment to color the eyebrow hair using natural Henna-based products.

EPILAZIONE

Hair Removal



SKIN'S BEST BRAZILIAN WAXING

Skin's è un trattamento di epilazione, quasi indolore, adatta anche alle pelli sensibili e ideale per l'uomo. La pelle rimane a lungo idratata, morbida e setosa, la crescita del pelo viene rallentata e indebolita.

Skin's is a epilation treatment, almost painless suitable for sensible skin and perfect for men. The skin remains hydrated, soft and silky for a long time, hair growth is slowed and weakened



Hair & Beauty

HAIR

BALSAMO/CREMA		€	15,00
COLORE	da	€	70,00
COLORE INFUSION	da	€	75,00
TRATTAMENTO HAIR THERAPY SPA	da	€	45,00
PIEGA PHONISTA	da	€	40,00
PIEGA STILISTA	da	€	45,00
PIEGA MEDIA	da	€	45,00
PIEGA LUNGA	da	€	50,00
SHAMPOO SPECIFICO		€	12,00
SHAMPOO NATURA MAGICA		€	14,00
IMPACCO NATURA MAGICA		€	24,00
IMPACCO AL SILICONE		€	40,00
SHATUSH	da	€	170,00
TAGLIO ART DIRECTOR		€	95,00
TAGLIO HAIR STYLIST		€	85,00
TAGLIO UOMO		€	75,00
TAGLIO BAMBINO		€	50,00
TRATTAMENTI CHEMISTRY REDKEN	da	€	50,00
TRATTAMENTI AL COLLAGENE	da	€	65,00
TRATTAMENTI SHU UEMURA	da	€	30,00
TRATTAMENTI BIOKERATIN	da	€	50,00
RITOCOCCO COLORE	da	€	50,00

MASSAGGI

CORPO	da	€	100,00
RILASSANTE		€	110,00
TONIFICANTE, MODELLANTE, ANTICELLULITE		€	120,00
EMOLINFATICO		€	130,00
BIOLIFTING VISO		€	70,00
DECONTRATTURANTE SCHIENA		€	140,00

VALMONT FACE RITUAL

ANTI AGE EXPRESS - 30 min	da	€	105,00
ANTI AGE COMPLETE - 1 h	da	€	195,00
ANTI AGE INTENSIVE - 1.30 h	da	€	215,00
ENERGY - 30 min	da	€	105,00
ENERGY - 1 h	da	€	195,00
HYDRATATION EXPRESS - 30 min	da	€	115,00
HYDRATATION COMPLETE - 1 h	da	€	200,00
MASCHERA AL COLLAGENE	da	€	100,00

TRATTAMENTI ESCLUSIVI

MASCHERA AL FERRO (viso) - 1 h	da	€	110,00
MASCHERA AL CARBONE (viso) - 1 h		€	100,00
DERMOLIFT (viso) - 1h		€	140,00
LIFT IN SPA (viso) - 1 h		€	140,00
EYE STONE ENERGY (occhi)		€	75,00
D MAN SPA (viso) - 1 h		€	140,00
PINK BEAUTY (viso/seno) - 90 min		€	150,00
SPA MARINE ENERGY & TONE (viso) - 1 h		€	140,00
CHRONO AGE SPA (viso/corpo) - 1 h		€	200,00
PEEL TOTAL BODY (viso/corpo) - 1.30 h		€	240,00
DREN ICE SPA (gambe)		€	120,00
THERMOFANGO BENESSERE (schiena)		€	130,00
SPA MARINE INTENSIVE (corpo)		€	230,00
SHOCK ACTION		€	240,00
BODY IMPACT - 23 cm		€	220,00

BEAUTY

MANICURE	da	€	35,00
PEDICURE	da	€	50,00
MASCHERA AL COLLAGENE	da	€	100,00
TINTA CIGLIA		€	35,00
COLORE SOPRACCIGLIA		€	25,00
HENNÉ SOPRACCIGLIA - 20 min	da	€	40,00
TRUCCO	da	€	60,00
YUMI LASHES		€	150,00
APPLICAZIONE GEL - 30 min	da	€	65,00
ALLUNGAMENTO GEL - 2 h	da	€	130,00

HAIR

MASK/CREAM		€	15,00
COLOR	from	€	70,00
INFUSION COLOR	from	€	75,00
HAIR THERAPY SPA TREATMENT	from	€	45,00
JUNIOR STYLIST'S BLOWDRY	from	€	40,00
STYLIST'S BLOWDRY	from	€	45,00
MEDIUM BLOWDRY	from	€	45,00
LONG BLOWDRY	from	€	50,00
SPECIFIC SHAMPOO		€	12,00
NATURA MAGICA SHAMPOO		€	14,00
NATURA MAGICA MASK		€	24,00
SILICONE MASK		€	40,00
SHATUSH	from	€	170,00
ART DIRECTOR'S CUT		€	95,00
HAIR STYLIST'S CUT		€	85,00
MEN'S CUT		€	75,00
CHILDREN CUT		€	50,00
CHEMISTRY REDKEN TREATMENT	from	€	50,00
COLLAGEN TREATMENT	from	€	65,00
SHU UEMURA TREATMENT	from	€	30,00
BIOKERATIN TREATMENT	from	€	50,00
TONER TOUCH UP	from	€	50,00

MASSAGE

BODY	from	€	100,00
RELAXING		€	110,00
TONING, MODELING, ANTICELLULITE		€	120,00
EMOLYMPHATIC		€	130,00
FACE BIOLIFTING		€	70,00
BACK DECONTRACTING		€	140,00

VALMONT FACE RITUAL

ANTI AGE EXPRESS - 30 min	from	€	105,00
ANTI AGE COMPLETE - 1 h	from	€	195,00
ANTI AGE INTENSIVE - 1.30 h	from	€	215,00
ENERGY - 30 min	from	€	105,00
ENERGY - 1 h	from	€	195,00
HYDRATATION EXPRESS - 30 min	from	€	115,00
HYDRATATION COMPLETE - 1 h	from	€	200,00
COLLAGEN MASK	from	€	100,00

EXCLUSIVE TREATMENT

Iron mask (face) - 1 h	from	€	110,00
CARBON MASK (face) - 1 h		€	100,00
DERMOLIFT (face) - 1h		€	140,00
LIFT IN SPA (face) - 1 h		€	140,00
EYE STONE ENERGY (eyes)		€	75,00
D MAN SPA (viso) - 1 h		€	140,00
PINK BEAUTY (face/breast)- 90 min		€	150,00
SPA MARINE ENERGY & TONE (face) - 1 h		€	140,00
CHRONO AGE SPA (face/body) - 1 h		€	200,00
PEEL TOTAL BODY (face/body) - 1.30 h		€	240,00
DREN ICE SPA (legs)		€	120,00
THERMOFANGO BENESSERE (back)		€	130,00
SPA MARINE INTENSIVE (body)		€	230,00
SHOCK ACTION		€	240,00
BODY IMPACT - 23 cm		€	220,00

BEAUTY

MANICURE	from	€	35,00
PEDICURE	from	€	50,00
COLLAGEN MASK	from	€	100,00
LASH COLOR		€	35,00
EYEBROWS COLOR		€	25,00
BROW HENNÉ - 20 min	from	€	40,00
MAKE UP	from	€	60,00
YUMI LASHES		€	150,00
GEL APPLICATION - 30 min	from	€	65,00
ALLUNGAMENTO GEL - 2 h	from	€	130,00

PER I SERVIZI CHE NECESSITANO DI PRODOTTI SPECIFICI E/O PER QUELLI CHE NECESSITANO DI UNA PERSONALIZZAZIONE (INDICATI CON LA DICITURA "da")
LA INVITIAMO A RICHIEDERE UNA QUOTAZIONE, PRIMA DELL'ESECUZIONE DEL LAVORO.

WE KINDLY INVITE YOU TO ASK FOR A QUOTATION IN ADVANCE FOR ALL SERVICES
WHICH REQUIRE SPECIFIC PRODUCTS AND/OR CUSTOMIZED SERVICES (INDICATED WITH "from")



Via del Parione 62r, Firenze
Tel. +39 055 239 9402 - 055-264117
firenze@aldocoppola.com

aldocoppola.com